

THE ART OF RESEARCH



Verstaan die waardelose werking van 'n vaginale plaag

Lactobacillus iners laat vroue kwesbaar vir disbiose, en nie in staat om BV-verwante bakterieë te verhoed om die genitale kanaal te koloniseer nie.

Charleen Wormsberg is 'n student in Mediese Wetenskap aan die Universiteit van Kaapstad.

ORCID ID:

<https://orcid.org/0000-0002-2580-8589>

Further information:

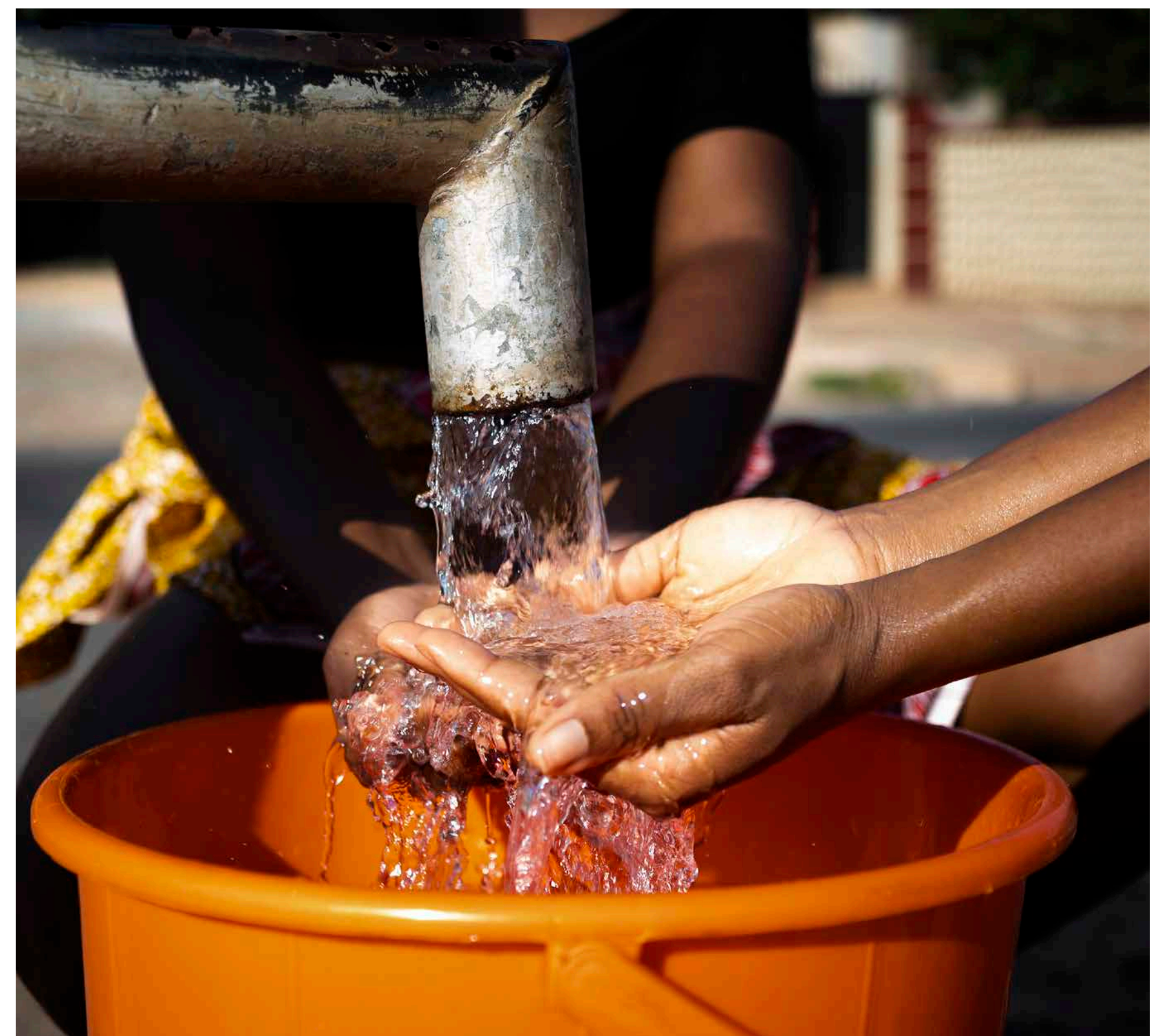
charleenwormsberg@hotmail.de

In Suid-Afrika moet talle vroue, veral in landelike gebiede met te min dienste, die genadelose siklus van probleme met reprodktiewe gesondheid hanteer. Ten spyte van talle antibiotikumbehandelings bly herhaalde bakteriële vaginose (BV) 'n belangrike bekommernis wat dikwels deur die dominansie van *Lactobacillus iners* vererger word. Hierdie bakterie, bekend vir sy weerstandigheid teen talle antibiotika, verskuif voortdurend die vaginale omgewing terug in disbiose en dra tot 'n konstante staat van onsekerheid en ontsteltenis by.

Swak higiëne, beperkte toegang tot skoon water en onvoldoende befondsing vir vroue se gesondheid dra tot wydverspreide probleme met reprodktiewe gesondheid by. Sistemiese faktore soos substandaardsanitasie, kulturele praktyke en hoë koerse van seksuele geweld het 'n verdere impak op die vaginale omgewing en vererger toestande soos BV.

Die aanhoudende dominansie van *L. iners* speel 'n kritieke rol in die herhalende aard van BV. In teenstelling met ander vaginale lactobacilli het *L. iners* 'n klein genoom en komplekse voedingsvereistes, wat op 'n simbiotiese of parasitiese leefstyl dui. Hierdie bakterie se weerstandigheid teen antibiotika lei dikwels tot herhaalde infeksies.

Die hantering van hierdie probleme vereis 'n veelfasetbenadering. Navorsing



Toegang tot skoon water is noodsaaklik vir die verbetering van higiëne en die beveiliging van vroue se voortplantingsgesondheid.

Presented in association with the Institute of Infectious Disease and Molecular Medicine, this programme forms part of #theArtofResearch, an initiative of research communication specialists Jive Media Africa.



moet daarop fokus om die spesifieke eienskappe van *L. iners* te verstaan en strategieë te ontwerp om 'n gesonder vaginale omgewing te bevorder wat oorheers word deur *Lactobacillus crispatus*, 'n spesie wat met beter gesondheid geassosieer word. Dit is noodsaaklik om navorsingspogings en biobewaarplekke uit te brei om gedetailleerde stam-vlakontledings uit te voer om doeltreffende ingrypings te ontwikkel.

Om reprodktiewegesondheidsuitkomst te verbeter, moet

navorsingsinstellings hulle fokus op hierdie mikrobiële dinamika verbeter en sistemiese veranderinge voorstaan wat die basiese oorsake van ongelykhede in reprodktiewe gesondheid hanteer. Sukses sal aan verminderde herhalingskoerse van BV en beter algehele gesondheid vir aangetaste vroue gemeet word. Versuim om op te tree verhoog die risiko dat hoë herhalingskoerse en voortgesette gesondheidsprobleme voortduur, en beklemtoon die behoefte aan dringende en ingeligte optrede.

